

**Estetická medicína
v Primazubarka s.r.o.**

MDDr. Ing. Monika Vlčková, MBA

Nabízené výkony

1. Aplikace botulotoxinu:

- Dásňový úsměv neboli gummy smile
- Bruxismus
- Vrásky na bradě
- Mračivka
- Vrásky na čele
- Vrásky v okolí očí

2. Aplikace kyseliny hyaluronové

- Hydratace rtů a vyhlazení vrásek rtů
- Zvětšení a korekce rtů



1) Aplikace botulotoxinu:

- **Botulotoxin (klobásový jed)** – produkt bakterií *Clostridium botulinum*, který je tisícinásobně zředěný oproti jeho koncentraci v přírodě.
- **KI:** osoby do 18 let, lidé s nervosvalovými onemocněními a těhotné/kojící ženy...
- Efekt začíná být vidět nejdříve **za 2–3 dny**, plný efekt po 14 dnech
- **Poučení po aplikaci:** Minimálně tři hodiny se nepředklánět a neležat si. Alespoň týden vynechat saunu, solárium, masáže a kosmetické ošetření. Ošetřovaných míst se pár dní nedotýkat.
- **Efekt vydrží 4–9 měsíců**



Dásňový úsměv (gummy smile)

- Pokud úsměv odhalí více než 3–4 mm dásní, dásně pak vypadají jako příliš velké a naopak rty nebo zuby se jeví jako příliš malé.
- **Dva drobné vpichy pod křídla nosní**
- Efekt vydrží 4–9 měsíců



Bruxismus (skřípání zubů)

- Přetěžuje čelistní klouby, zuby i svaly.
- Postihuje až 20 % populace
- Denní bruxismus je 2x častější než noční!
- Terapie: Na prvním místě dlahy a až poté pacientům doporučujeme aplikaci botulotoxinu
- Btx se nedoporučuje u příliš úzkého obličeje!
- Aplikace do mm. masseteri
- Vydrží cca 6 měsíců
- Komplikace – pokleslý koutek úst



Převzato z: <https://www.brightsmileclinic.co.uk/blog/tag/bruxism>



Vrásky na bradě

- Aplikace do mm. mentales
- Eliminace pomerančové kůže a d'olíčků na bradě
- Komplikace – pokleslý ret, pokleslý koutek úst

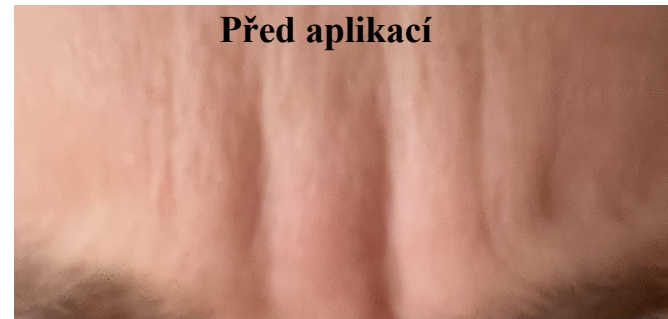


Převzato z: <https://www.soliderma.com/services/chin-dimpling/>



Mračivka (glabella)

- Vrásky na glabele vznikají mračením
- **Pět vpichů** – 1x m. procerus, 2x2 m. corrugator
- Komplikace – pokles víček



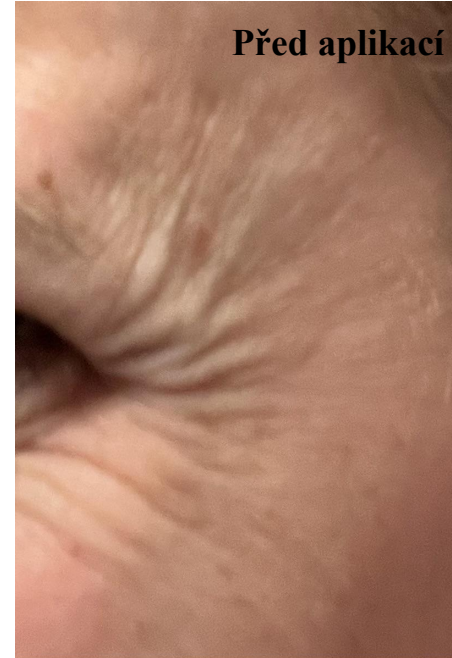
Vrásky na čele

- **Způsobuje nejčastěji udivené zvedání obočí nebo mračení.**
- **Pět až sedm vpichů – m. frontalis**
- **Komplikace – pokles obočí**



Vrásky v okolí očí

- Vznikají ze smíchu, mhouřením očí před sluncem nebo nevhodnou mimikou
- Šest až osm vpichů na jeden m. orbicularis oculi
- Komplikace – dvojité vidění, šilhání...



2) Aplikace kyseliny hyaluronové

- **Kyselina hyaluronová** – je tělu vlastní látka, přirozeně se vyskytující glykosaminoglykan o vysoké molekulové hmotnosti
- Pomocí aplikace kys. hyaluronové řešíme korekci a zvětšení rtů
- **KI:** osoby do 18 let, těhotné a kojící ženy...
- Efekt patrný okamžitě, otok a případné hematomy zmizí do týdne. Konečný efekt cca do 1 měsíce.
- **Poučení po aplikaci:** Vynechat 3-5 dní sportovní aktivity. Nechodit týden do solária, na kosmetiku, na masáž a na návštěvu k zubnímu lékaři nebo k dentální hygienistce.
- **Vydrží 6–12 měsíců**



Hydratace rtů, vyhlazení vrásek rtů, zvětšení a korekce rtů

- Po aplikaci infiltrační anestezie do horního a dolního vestibula je aplikace kys. hyaluronové naprosto bezbolestná
- Komplikace – obliterace cévního zásobení až nekróza rtu

3. den po aplikaci,
(na obr. ještě patrný otok a modřinky)



Před aplikací



Děkuji za pozornost.



Zdroje

- Vlastní zpracování a fotografie
- <https://www.wikidata.org/wiki/Q1051688>
- <https://www.brightsmileclinic.co.uk/blog/tag/bruxism>
- <https://www.soliderma.com/services/chin-dimpling/>

